

Falkensteiner Residences edel:weiss KATSCHBERG/AUSTRIA



BESTE AUSSICHTEN BEST OUTLOOKS OTTIME PROSPETTIVE

- ✿ Eine fantastische und einzigartige Bergwelt – direkt vor Ihrer Haustür.
- ✿ Qualität, Lifestyle und Komfort. Erfüllen Sie sich Ihren exklusiven Wohnraum.
- ✿ Umfangreicher Service und lohnende Kapitalanlage.
- ✿ Investieren Sie in Ihr Wohlbefinden.

Residences edel:weiss Katschberg – im Urlaub zu Hause.

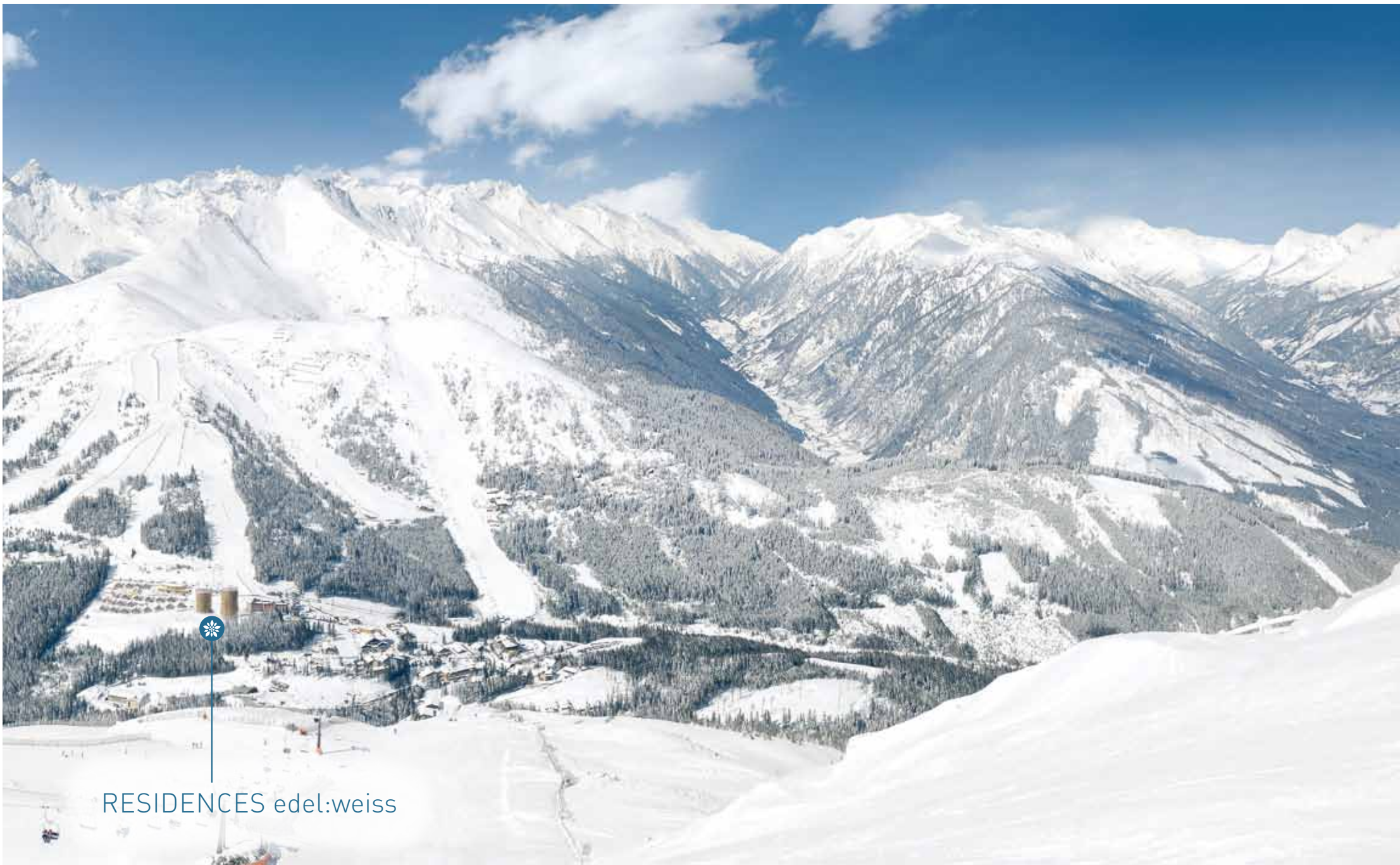
- ✿ A fantastic mountain world right on your doorstep.
- ✿ Design, quality, comfort. Fulfil your lifestyle dream.
- ✿ Exclusive service & financial security. Invest in your own wellbeing.

Residences edel:weiss Katschberg – on holiday at home.

- ✿ Uno splendido ambiente montano straordinariamente unico, direttamente davanti all'ingresso.
- ✿ Qualità, design e comfort. Realizzate il vostro sogno di lifestyle.
- ✿ Servizio perfetto e un investimento di capitale sicuro e redditizio. Investite nel proprio benessere.

Residences edel:weiss Katschberg – vacanza e casa.





RESIDENCES edel:weiss

edel:weiss –
MEIN ZUHAUSE

edel:weiss –
MY HOME

edel:weiss –
CASA MIA





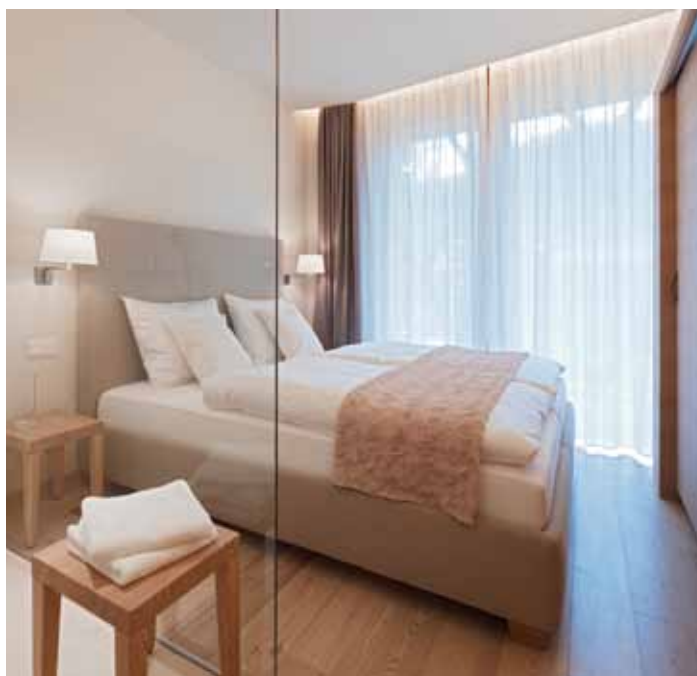
The Residences edel:weiss are an architectural masterpiece for the Alpine region. Created by the celebrated Italian architect and designer, Matteo Thun, the two apartment towers' design is inspired by the shape of vertical fir cones and is fully integrated into the natural environment.

The two towers are 14 and 10 floors high and offer space for 64 apartments and sufficient parking.



Die Residences edel:weiss sind ein architektonisches Highlight in den Alpen. Gestaltet vom italienischen Stararchitekten Matteo Thun sind die beiden Apartment-Türme der Form von Tannenzapfen nachempfunden und ein geschickt in die Natur integriertes Objekt.

Die beiden Türme sind 14 bzw. 10 Geschosse hoch und es stehen insgesamt 64 Apartments und genügend Stellplätze zur Verfügung.



Le Residences edel:weiss panoramiche sono pensate come highlight architettonico nelle Alpi e sono perfettamente integrate nella natura. Progettate da uno star dell'architettura, l'architetto italiano Matteo Thun, il design delle torri è modellato secondo la forma di una pigna di abete.

Le due torri hanno 14 e 10 piani con un totale di 64 appartamenti. Nel garage sotterraneo vi sono posti macchina disponibili.

MEINE WOHNWELTEN

Jedes Apartment wird schlüsselfertig mit einer Grundausstattung übergeben. Zusätzlich gibt es die Möglichkeit zwischen zwei exklusiven Ausstattungsprogrammen zu wählen:

- ✿ „**modern lifestyle design**“, die moderne und stylische Variante sowie
- ✿ „**alpine lifestyle design**“, die klassische, traditionelle Variante



I MIEI MONDI ABITATIVI

Ogni appartamento viene consegnato chiavi in mano con un arredamento di base. Inoltre vi è la possibilità di scegliere fra due esclusivi programmi di arredamento:

- ✿ “**modern lifestyle design**”, la variante moderna e di stile
- ✿ “**alpine lifestyle design**”, la variante classica e tradizionale



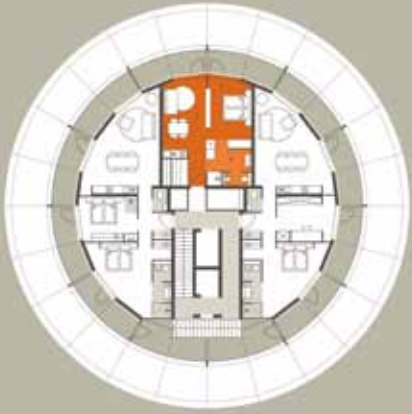
MY LIFESTYLE LIVING

Every apartment is to be handed over with basic furnishings and as ready-to-occupy. There is also the option of choosing between two furnishing schemes:

- ✿ **modern lifestyle design**, the modern and stylish option and
- ✿ **alpine lifestyle design**, the classic, traditional option



Type 55



Type 90



APARTMENTS

Funktional und hochwertig, aber doch gemütlich und zeitgemäß. So wurden die Residences edel:weiss von Matteo Thun entworfen. Exklusiver Wohnkomfort erwartet Sie wahlweise auf 55 m², 90 m², 120 m² oder 200 m² Wohnfläche.

APARTMENTS

Functional and of high quality, but still homely and contemporary. These were the criteria that Matteo Thun took to the drawing board. Comfortable and exclusive living is guaranteed on a surface area of about 55, 90, 120, or 200 sqm.

APPARTAMENTI

Funzionali e di qualità molto elevata, ma comunque caldi, accoglienti e contemporanei. Così Matteo Thun ha progettato gli interni degli appartamenti edel:weiss. Godetevi un modo di vivere esclusivo su una superficie abitativa di 55 m², 90 m², 120 m² o 200 m².



PREMIUM LIVING

Due to the directly adjacent Falkensteiner Hotel Cristallo, as an edel:weiss apartment owner you have at your disposal inside and outside your apartment a range of professional services, which will greatly improve the quality of life when you stay in the mountains. From apartment cleaning to entertaining child supervision or exclusive wellness treatments and a wide range of gastronomic offers. Live the lifestyle you've always dreamed about.

In addition we provide a sophisticated security system and professional rental service for your holiday apartment.



PREMIUM LIVING

Durch das direkt benachbarte Falkensteiner Hotel Cristallo stehen Ihnen als edel:weiss-Apartmentbesitzer in und rund um Ihre Wohnung eine Reihe von professionellen Dienstleistungen und Services zur Verfügung, die das Leben in der Höhe zusätzlich versüßen. Von der Reinigung der Wohnung über abwechslungsreiche Kinderbetreuung bis zu exklusiven Wellnessanwendungen und einem breit gefächertem gastronomischen Angebot. Wohnen, wie Sie es sich immer vorgestellt haben!

Außerdem stehen Ihnen ein umfassendes Sicherheitssystem und ein professioneller Vermietervice für Ihre Ferienimmobilie zur Verfügung.



PREMIUM LIVING

Come proprietario di un appartamento edel:weiss avete a disposizione, tramite l'offerta dell'adiacente Falkensteiner Hotel Cristallo, una serie di servizi professionali che rendono il soggiorno ad alta quota ancora più gradevole. Dalla pulizia dell'appartamento all'assistenza ai bambini e trattamenti wellness di alto livello. Abitare come avete sempre sognato.

Inoltre vi vengono messi a disposizione un sistema di sicurezza molto articolato così come un professionale servizio di riaffitto per il vostro appartamento.

MEIN KATSCHBERG

Der Katschberg ist ein beliebtes Erholungsgebiet – im Sommer wie im Winter. Wandern, Radfahren, Bergsteigen, Reiten sind nur einige Möglichkeiten im Sommer. Im näheren Umkreis liegen zahlreiche wunderschöne Golfplätze. Im Winter beginnt direkt vor Ihrem Apartment ein schneesicheres Skiparadies mit 70 km bestens präparierten Pisten.

Und wenn Sie vom Sport genug haben, dann ist der Katschberg der ideale Ausgangspunkt die wunderschönen Städte und faszinierenden Landschaften Kärntens und Salzburgs zu entdecken.

MY KATSCHBERG

The Katschberg is a popular recreation area – both in summer and in winter. Hiking, cycling, mountain climbing and horse riding are only some opportunities in the summer. Many superb and high-class golf-courses are to be found within a close radius. In the winter, the Katschberg becomes a skiers' paradise with 70 km of snowguaranteed pistes, and it all starts right here outside your apartment door.

If you are not into sports, the Katschberg is also an ideal starting point to discover many fantastic places of interest of the Carinthia and Salzburg regions.

IL MIO KATSCHBERG

Il Katschberg è una fantastica regione di ricreazione – in estate come in inverno. Si presta in maniera ideale per andare in bicicletta, per le escursioni, l'alpinismo o l'equitazione. Nei dintorni si trovano numerosi ottimi campi da golf. In inverno il Katschberg si trasforma in un paradiso dello sci con 70 km di piste con garanzia d'innnevamento, che inizia proprio davanti alla porta del vostro appartamento.

Se non avete voglia di praticare sport, il Katschberg è il punto di partenza ideale per scoprire le numerose affascinanti attrazioni turistiche della Carinzia e del Salisburghese.





Die in dieser Broschüre enthaltenen Informationen stellen kein vertragliches Angebot dar. Für die Richtigkeit und Vollständigkeit wird keine Haftung übernommen. Änderungen bleiben vorbehalten.

The information in this brochure does not represent a con-tractual offer. We accept no liability for accuracy and completeness. We reserve the right to make changes.

Le informazioni riportate in questa brochure non rappresentano un'offerta contrattuale. Il costruttore si riserva il diritto di apportare eventuali modifiche.

CREDITS

Concept & graphic design: epmedia
Photos: Corbis, istockphoto, Christian Wöckinger, Mario Rabensteiner, Falkensteiner Hotels & Residences

MEHR AUSSICHT?
MORE OUT LOOKS?
ULTERIORI PROSPETTIVE?





- ✿ Bitte senden Sie mir unverbindlich und kostenlos weitere Informationen zu den Residences edel:weiss.
- ✿ Please send me more information about the Residences edel:weiss , free of charge and without obligation.
- ✿ Sono interessato a ricevere gratuitamente ulteriori informazioni sulle Residences edel:weiss.

Vorname | First Name | Nome _____

Nachname | Last Name | Cognome _____

Straße | Street | Via _____

PLZ | ZIP | CAP _____

Ort | Town | Città _____

Land | Country | Nazione _____

Tel. _____

e-mail _____

Postentgelt beim Empfänger einheben

Priority
Airmail
Par Avion

Ne Pas Affranchir
No stamp required
Nicht freimachen

Response Payee / Reply Paid
Geschäftsantwort
Autriche / Austria / Österreich

Falkensteiner Hotels & Residences
Columbusplatz 7-8
1100 Wien
AUSTRIA